

El empleo en Bogotá pierde dinamismo en medio de un entorno nacional de incertidumbre y mayores costos laborales

ProBogotá Región e Invamer presentan los resultados de la cuarta encuesta de mercado laboral sobre el presente y futuro del trabajo en Bogotá Región.



Bogotá, 9 de junio de 2026. ProBogotá región e Invamer presentaron los resultados de la cuarta encuesta de mercado laboral sobre el presente y futuro del trabajo en Bogotá Región, un estudio que recoge la percepción de 1.360 empleados y 420 empleadores en Bogotá y siete municipios de Cundinamarca.

Los resultados evidencian un mercado laboral que ha logrado sostener niveles importantes de estabilidad para quienes hoy cuentan con empleo formal, pero que muestra señales claras de desaceleración en la generación de nuevas oportunidades.

En los últimos seis meses, solo el 13% de las empresas reporta haber incrementado su contratación de manera significativa, mientras que el 87% señala que este proceso ha sido limitado. De cara a 2026, el 53% de los empleadores prevé mantener estable su planta de personal o incluso reducirla, lo que confirma una tendencia hacia decisiones más cautelosas en materia de expansión.

“Lo que estamos viendo es un mercado laboral que resiste, pero que pierde impulso. Las empresas están priorizando la sostenibilidad del empleo actual en un entorno que hoy es más exigente y menos predecible”, señaló María Carolina Castillo, Presidente de ProBogotá Región.

Un entorno que está redefiniendo las decisiones de empleo

El estudio muestra que las decisiones empresariales en materia laboral están cada vez más condicionadas por el entorno económico y regulatorio. Factores como la inflación, el aumento de los costos operativos y las señales de política pública están incidiendo directamente en la forma en que las empresas planean su crecimiento.

En particular, el incremento del salario mínimo y la discusión de reformas laborales que impactan los costos y la flexibilidad del empleo formal están configurando un entorno de mayor cautela. Más allá de su implementación específica, este contexto está influyendo en las expectativas empresariales y en la toma de decisiones sobre contratación.



Presente y futuro del trabajo en Bogotá Región

Invómer

ProBogotá

A esto se suma que más de la mitad de las empresas reporta aumentos en sus costos fijos y variables, lo que reduce el margen para expandir el empleo en el corto plazo y refuerza estrategias orientadas a la eficiencia, la productividad y el control del gasto.

Más estabilidad interna, menos dinamismo externo

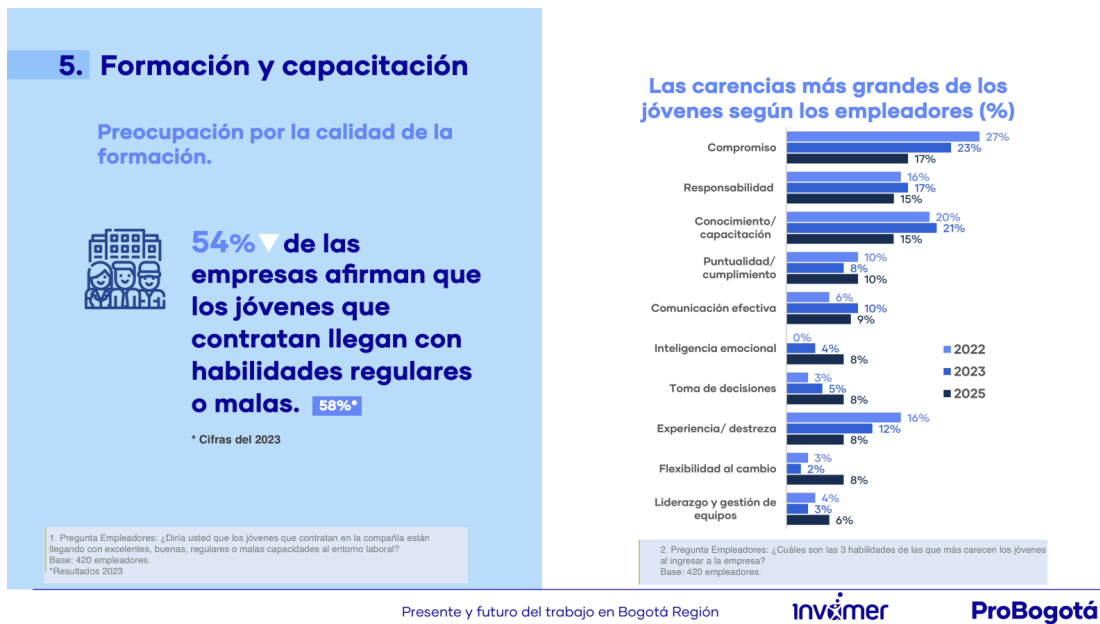
Desde la perspectiva de los trabajadores, el panorama muestra una cara distinta: el 90% de los empleados se siente tranquilo respecto a su permanencia laboral y el 72% percibe oportunidades de crecimiento dentro de su empresa.

Esta combinación —alta estabilidad interna con menor dinamismo en la contratación— refleja un mercado laboral que protege a quienes ya están dentro, pero que se vuelve más exigente para quienes buscan ingresar o avanzar.

Desde la Administración Distrital de Bogotá, la Secretaría María del Pilar López Uribe planteó que se está trabajando en tres frentes para aumentar el empleo formal en la ciudad. *“En Bogotá tenemos programas en formación para el trabajo que responden a lo que necesita el sector productivo, además, con la Agencia Distrital de Empleo hacemos una intermediación laboral más efectiva para que se conecten las vacantes con quienes buscan empleos, y finalmente, con una mejor articulación y unos mayores incentivos a la colocación, por ejemplo, de subsidios a nómina, facilitamos la contratación de población en situación de vulnerabilidad.”*

Jóvenes: más acceso, pero mayor rotación

El estudio muestra que los jóvenes continúan siendo el grupo más dinámico del mercado laboral: concentran una parte importante de las nuevas contrataciones, pero también de las salidas. Esto sugiere trayectorias laborales más cortas y mayor rotación, especialmente en un contexto donde las empresas están siendo más selectivas en la expansión de sus equipos.



El entrenamiento del talento actual se consolida como la principal respuesta frente a las nuevas demandas del mercado, mientras que la contratación de nuevo personal pierde protagonismo.

Desde la academia Raúl Buitrago Gerente General de la Corporación Minuto de Dios afirmó que *“Más del 75% de los jóvenes dura menos de dos años en su primer empleo. Eso les impide construir un proyecto de vida estable y genera ciclos de informalidad y rebusque. El problema no es la falta de voluntad: es la falta de articulación entre lo que se enseña y lo que el mercado realmente necesita. No podemos esperar a que los jóvenes se gradúen del*

bachillerato para empezar a formarlos. La formación técnica, tecnológica y los cursos de certificación a temprana edad son la ruta para cerrar esa brecha”

La adopción tecnológica también gana relevancia, con herramientas como inteligencia artificial y analítica de datos posicionándose como mecanismos clave para mejorar eficiencia y enfrentar presiones de costos.



Un punto de inflexión para el empleo en Colombia

Los resultados confirman que Bogotá Región atraviesa un momento decisivo: el empleo formal se mantiene, pero su capacidad de crecer depende cada vez más de la confianza, la estabilidad regulatoria y la previsibilidad del entorno económico.

“Las empresas no solo reaccionan a los hechos, sino a las expectativas. Cuando aumentan los costos laborales y la incertidumbre sobre las reglas de juego, las decisiones de contratación se vuelven más prudentes. El reto es encontrar un equilibrio que proteja al trabajador sin frenar la generación de empleo formal”, concluyó Castillo.

Sobre el estudio

La cuarta encuesta de Mercado Laboral de ProBogotá e Invamer se realizó bajo estándares internacionales de investigación (ISO 20252), con una muestra representativa de empleados y empleadores de sectores clave de la economía regional.

[Para conocer el estudio completo y la ficha técnica ingrese aquí](#)